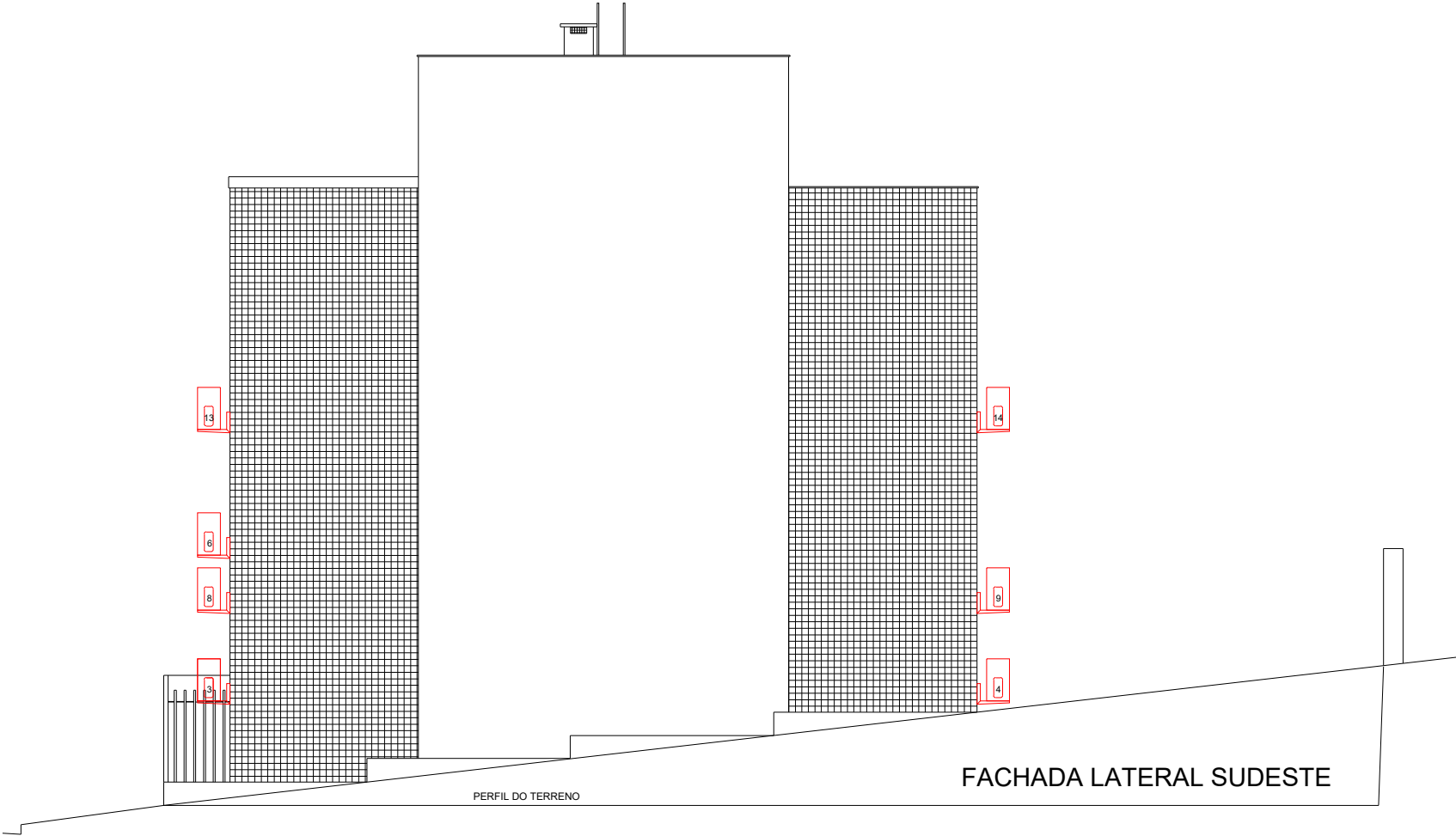
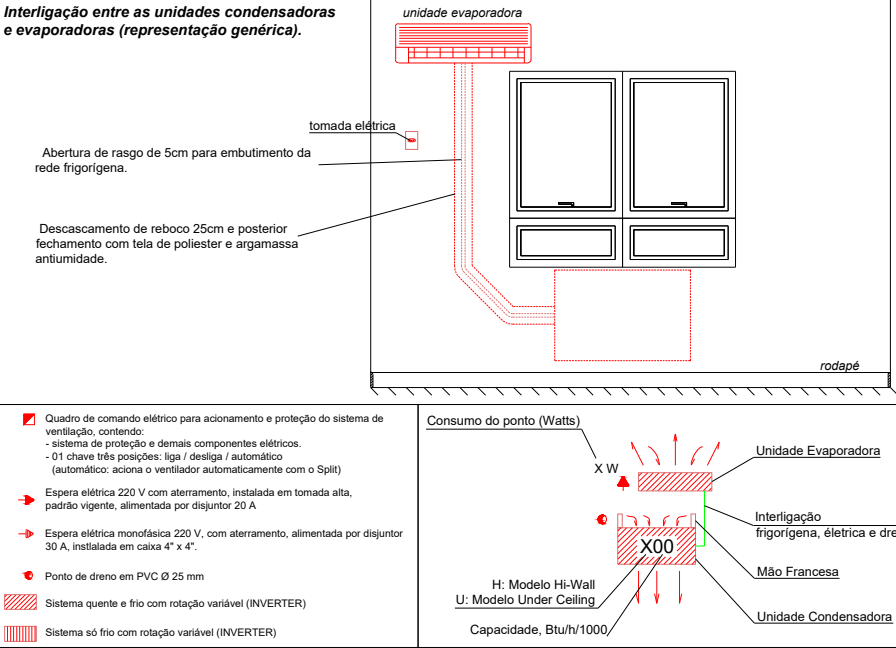


FACHADA FUNDOS



FACHADA LATERAL SUDESTE

- A borda superior das unidades evaporadoras deve ficar a 15cm de distância do forro (laje ou gesso), no mínimo;
- A altura do piso à face superior das unidades evaporadoras deverá ser confirmada com a fiscalização da obra;



OBS:

- O projeto contempla a substituição completa dos aparelhos de ar-condicionado de janela por unidades split, bem como a implantação de climatização adicional na área de atendimento;
- A nova rede frigorígena de interligação entre a unidade interna e externa deverá ser executada embutida na face interna da parede da fachada;
- A execução dos drenos será realizada em tubos de PVC rígido Ø25 mm, com as devidas conexões, embutidos nas paredes internas, com espera posicionada na parte posterior de cada unidade evaporadora e direcionamento até as redes de drenagem já existentes e/ou até os tubos de queda pluvial mais próximos;
- O fechamento dos rasgos deverá ser executado com a aplicação de tela de reforço e argamassa aditivada com produto antiumidade.



MINISTÉRIO PÚBLICO
PROCURADORIA-GERAL DE JUSTIÇA
DIVISÃO DE ARQUITETURA E ENGENHARIA

OBRA PROMOTORIAS DE JUSTIÇA DE ESTRELA		ÁREA TOTAL
CONTEÚDO AR CONDICIONADO - Fachadas - Fundos e Sudeste		ESCALA 1/100
ENDEREÇO Rua Coronel Müssnich, 487 - Centro, Estrela - RS		DATA 16/12/2025
PROCURADOR-GERAL DE JUSTIÇA	DIRETOR-GERAL	ÚLTIMA ATUALIZAÇÃO
		DESENHO Izaquiel Vaz
COORD. DIVISÃO DE ARQUITETURA E ENGENHARIA MP/RS RESPONSÁVEL TÉCNICO PROJETO	PROJETO	PRANCHA 5/5
ENG. MIGUEL SIMÕES NETO CREA/RS 124.610	ENG. IZAQUIEL DOS SANTOS VAZ CREA/RS 243260	